



Schulministerium.nrw.de

Zentrale Prüfungen am Ende der Klasse 10

Darstellung der Ergebnisse 2011

Gertrud-Bäumer-Realschule, 45879 Gelsenkirchen

Diese Rückmeldung basiert auf den Daten, die von den Schulen über das Internet eingegeben worden sind.

Die Ergebnisse der Zentralen Prüfungen 10 von 2009 bis 2011 liegen als PDF-Datei zum Download bereit.

Neu: [Bericht Zentrale Prüfungen 10 2009 bis 2011 im PDF-Format](#)

An Ihrer Schule haben **108 Schülerinnen und Schüler aus 4 Klassen** an den zentralen Prüfungen am Ende der Klasse 10 teilgenommen.

Bezeichnung der Klasse	10A	10B	10C	10D
Anzahl der Schülerinnen und Schüler	27	24	28	29

Im Folgenden werden die Ergebnisse Ihrer Schule für jedes Prüfungsfach unter drei Perspektiven dargestellt:

a) Verteilung der Vornoten, Prüfungsnoten und Abschlussnoten

Die Vornoten, Prüfungsnoten und Abschlussnoten aller Schülerinnen und Schüler werden in ihrer Verteilung auf die sechs Notenstufen in einem Diagramm dargestellt. Zusätzlich zur prozentualen Verteilung ist über jeder Säule angegeben, wie viele Schülerinnen und Schüler die jeweilige Note erhalten haben.

Darüber hinaus werden in der Legende jeweils der Durchschnitt (arithmetisches Mittel m) und ein Maß für die Streuung (mittlere absolute Abweichung s) innerhalb der Schule angegeben.

b) Verteilung der Differenz zwischen Vornoten und Prüfungsnoten

Aus der Differenz zwischen Vornote und Prüfungsnote ergeben sich individuelle Abweichungen, die in einem Diagramm dargestellt werden. Eine Abweichung um „-2“ bedeutet dabei z. B., dass die schriftliche Prüfung um zwei Notenstufen unter der Vornote, eine Abweichung um „1“ entsprechend eine Notenstufe über der Vornote liegt. Auch hier ist zusätzlich zur prozentualen Verteilung über jeder Säule angegeben, bei wie vielen Schülerinnen und Schülern die entsprechende Abweichung auftritt.

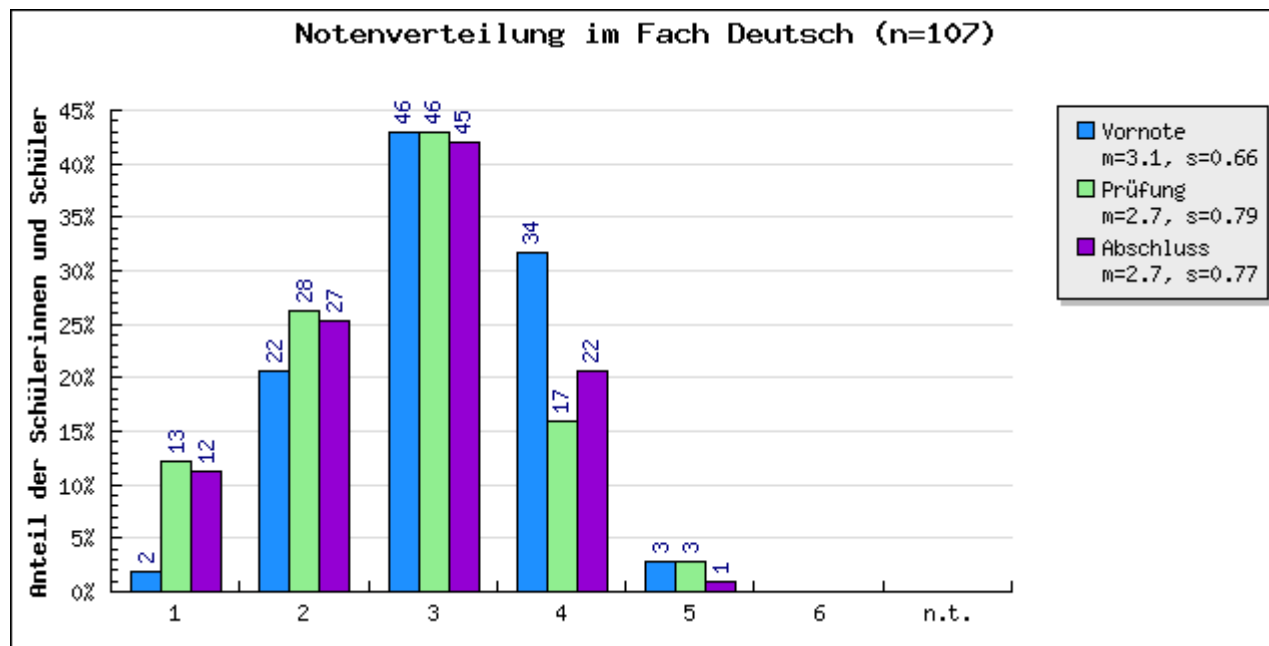
Unterhalb des Diagramms wird ausgewiesen, bei wie vielen Schülerinnen und Schülern die Prüfungsnote über bzw. unter der Vornote liegt und bei wie vielen sich die Note nicht unterscheidet.

c) Die Prüfungsergebnisse im Vergleich zu anderen Realschulen

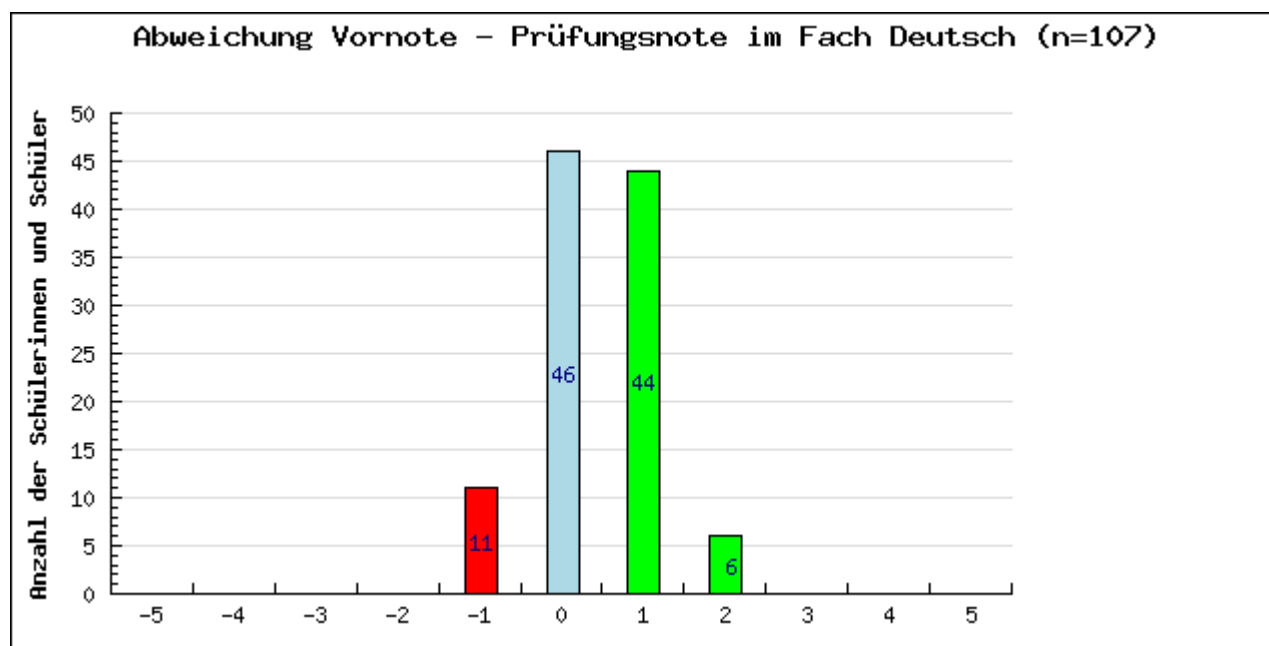
Im Diagramm wird die Verteilung der Schülerinnen und Schüler Ihrer Schule auf die sechs Notenstufen im Vergleich zur Verteilung an allen nordrhein-westfälischen Realschulen im jeweiligen Fach dargestellt.

Vornoten, Prüfungsnoten und Abschlussnoten im Fach Deutsch

Verteilung der Vornoten, Prüfungsnoten und Abschlussnoten

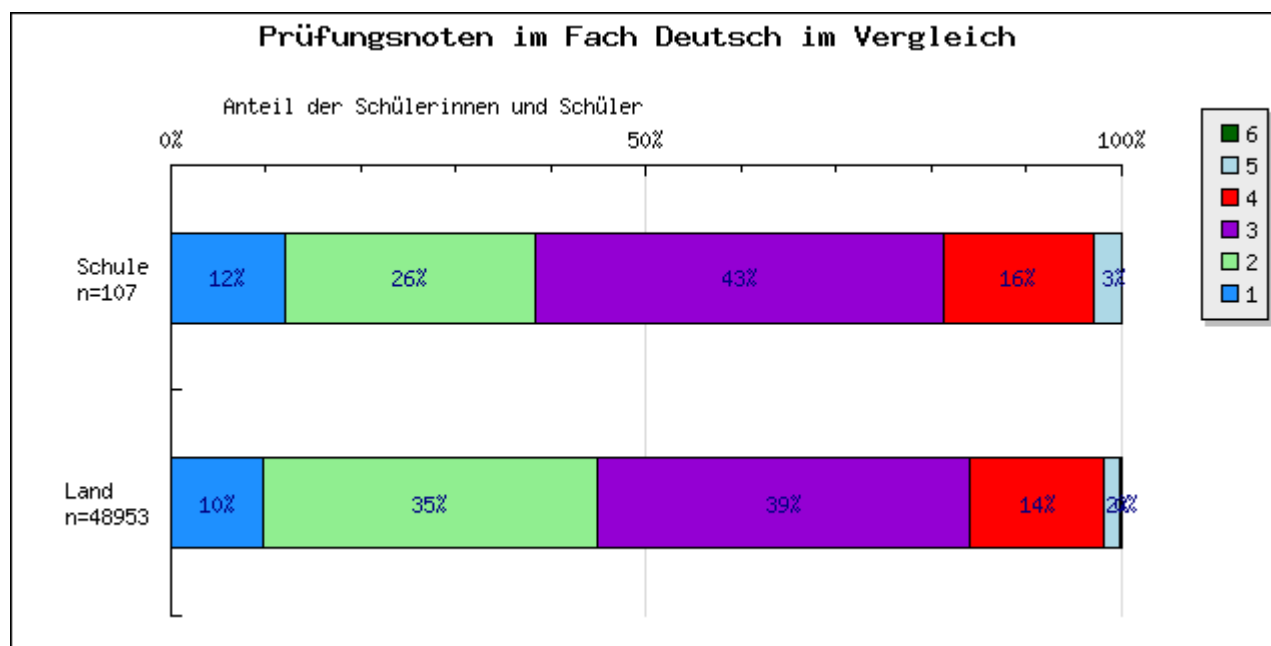


Verteilung der Abweichungen zwischen Vornoten und Prüfungsnoten



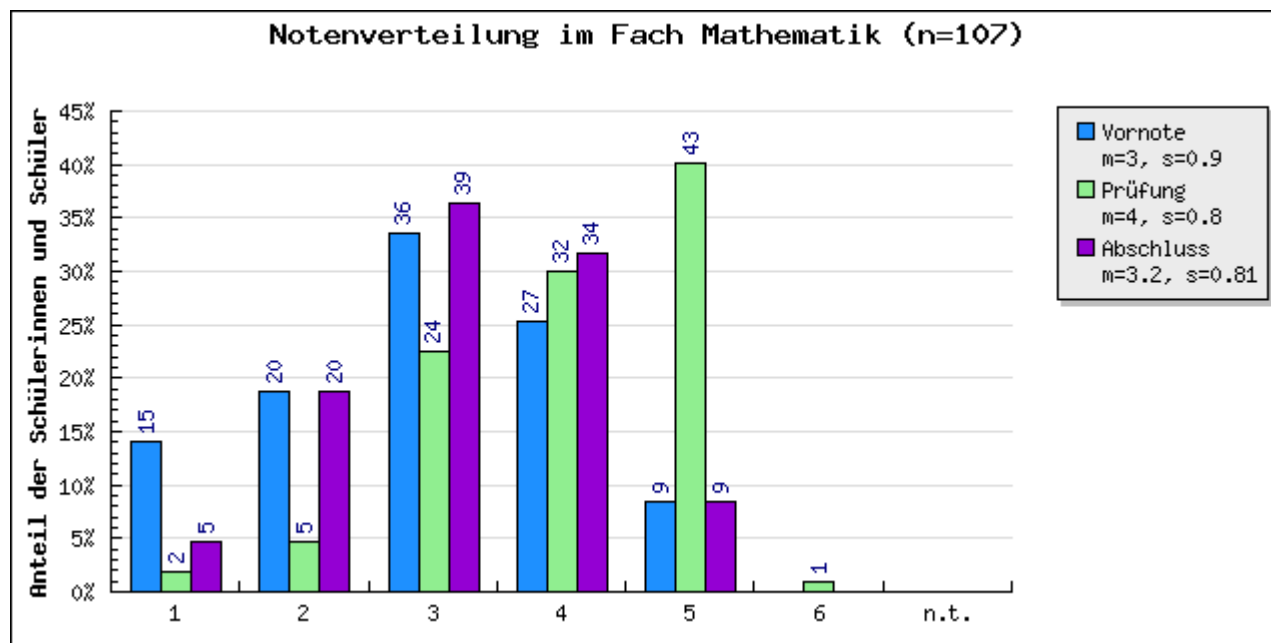
An Ihrer Schule liegt bei 50 Schülerinnen und Schülern (46.7%) die Prüfungsnote über der Vornote, 46 (43%) haben dieselbe Note erzielt und bei 11 (10.3%) liegt die Prüfungsnote unter der Vornote.

Die Prüfungsergebnisse im Vergleich zu anderen Schulen der Schulform 'Realschule'

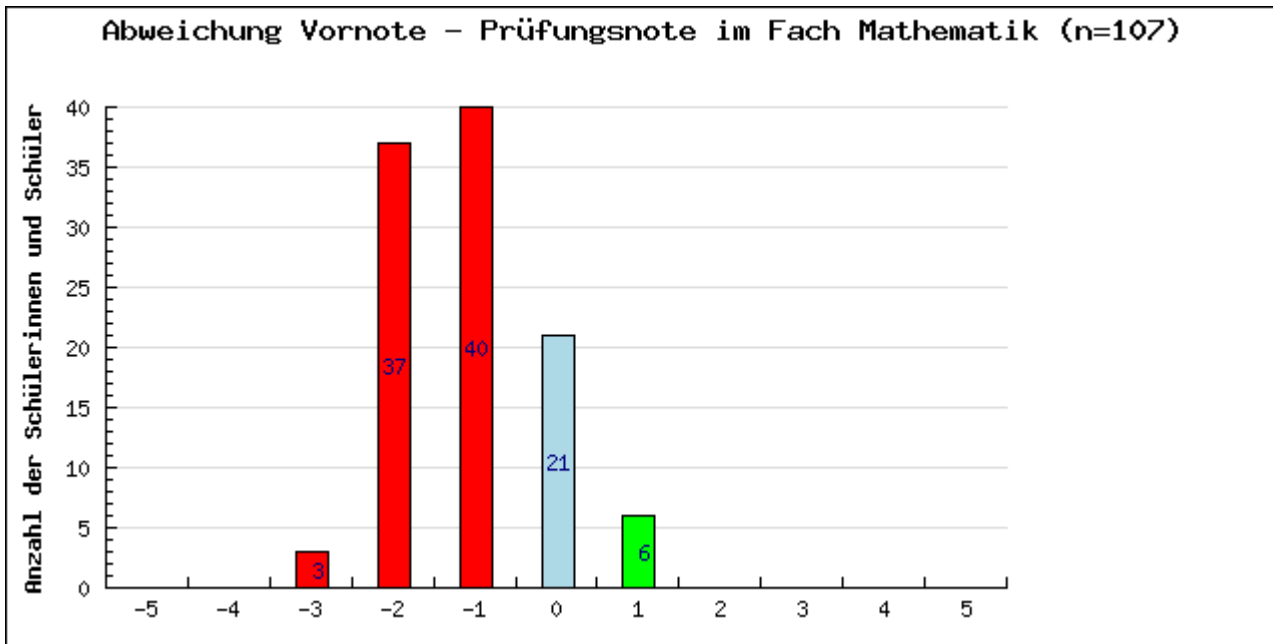


Vornoten, Prüfungsnoten und Abschlussnoten im Fach Mathematik

Verteilung der Vornoten, Prüfungsnoten und Abschlussnoten

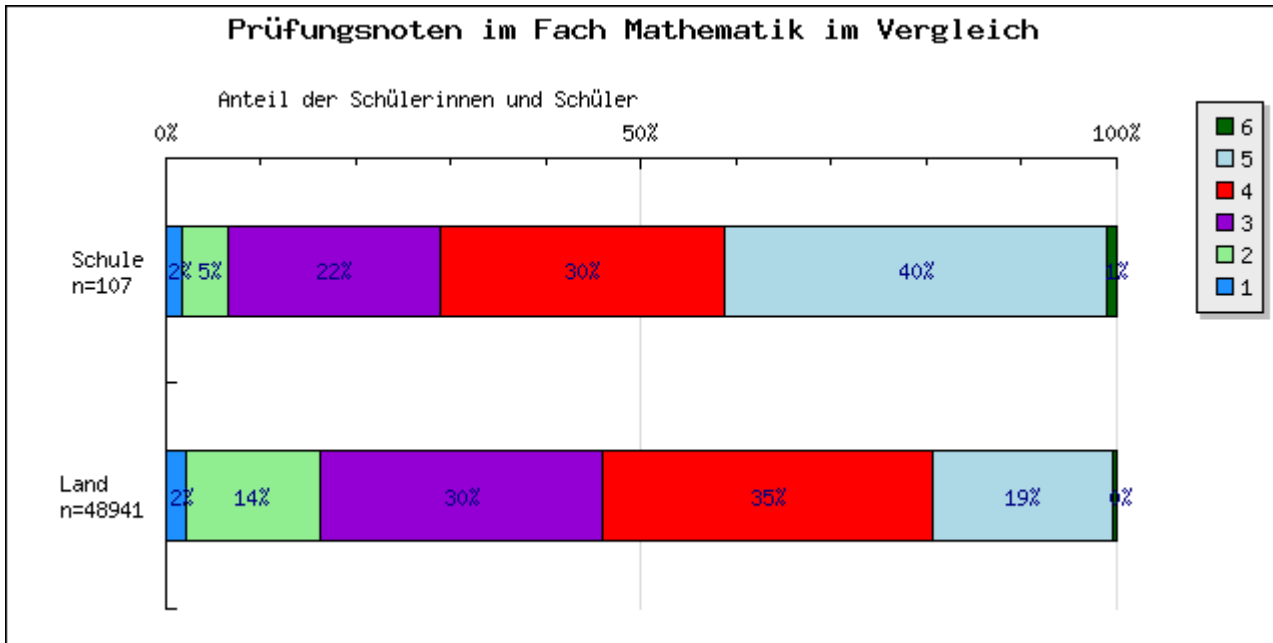


Verteilung der Abweichungen zwischen Vornoten und Prüfungsnoten



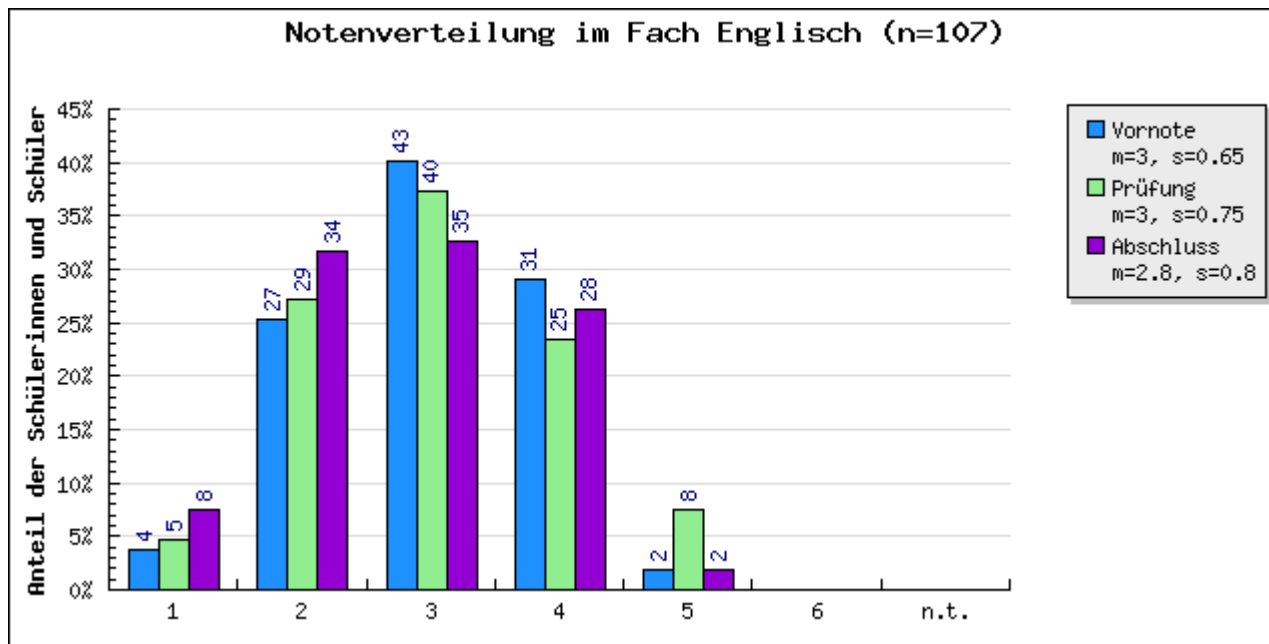
An Ihrer Schule liegt bei 6 Schülerinnen und Schülern (5.6%) die Prüfungsnote über der Vornote, 21 (19.6%) haben dieselbe Note erzielt und bei 80 (74.8%) liegt die Prüfungsnote unter der Vornote.

Die Prüfungsergebnisse im Vergleich zu anderen Schulen der Schulform 'Realschule'

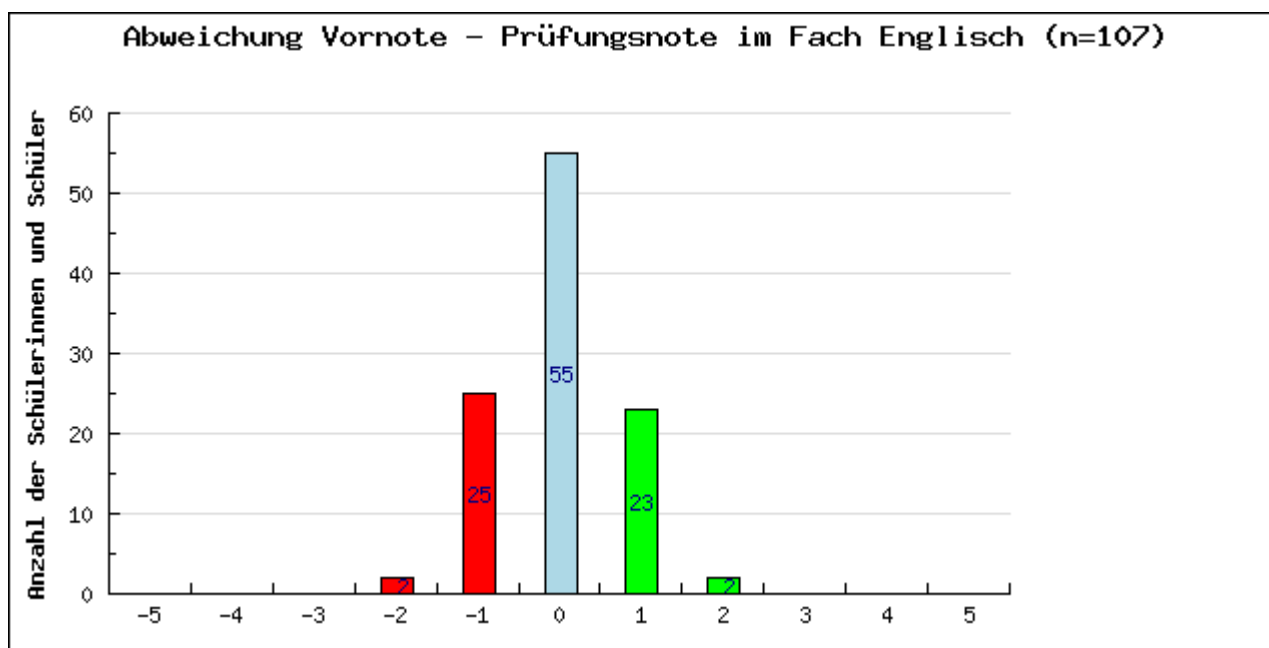


Vornoten, Prüfungsnoten und Abschlussnoten im Fach Englisch

Verteilung der Vornoten, Prüfungsnoten und Abschlussnoten

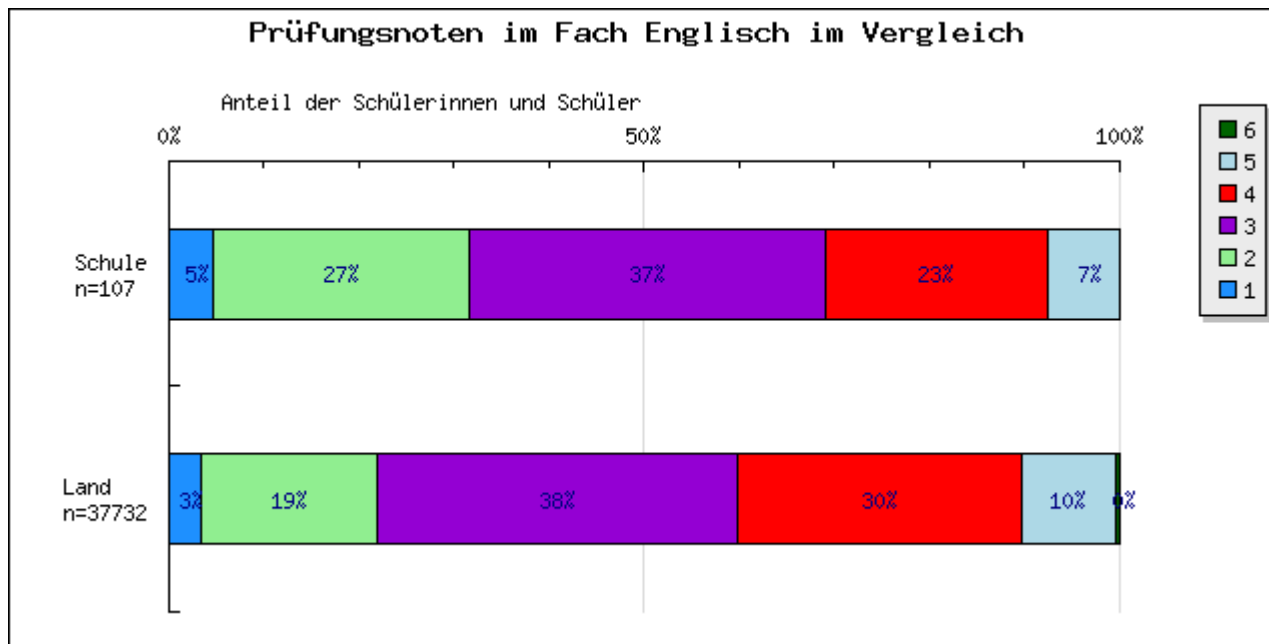


Verteilung der Abweichungen zwischen Vornoten und Prüfungsnoten



An Ihrer Schule liegt bei 25 Schülerinnen und Schülern (23.4%) die Prüfungsnote über der Vornote, 55 (51.4%) haben dieselbe Note erzielt und bei 27 (25.2%) liegt die Prüfungsnote unter der Vornote.

Die Prüfungsergebnisse im Vergleich zu anderen Schulen der Schulform 'Realschule'



© 2011 Ministerium für Schule und Weiterbildung des Landes Nordrhein-Westfalen - Letzte Änderung: 21.09.2011